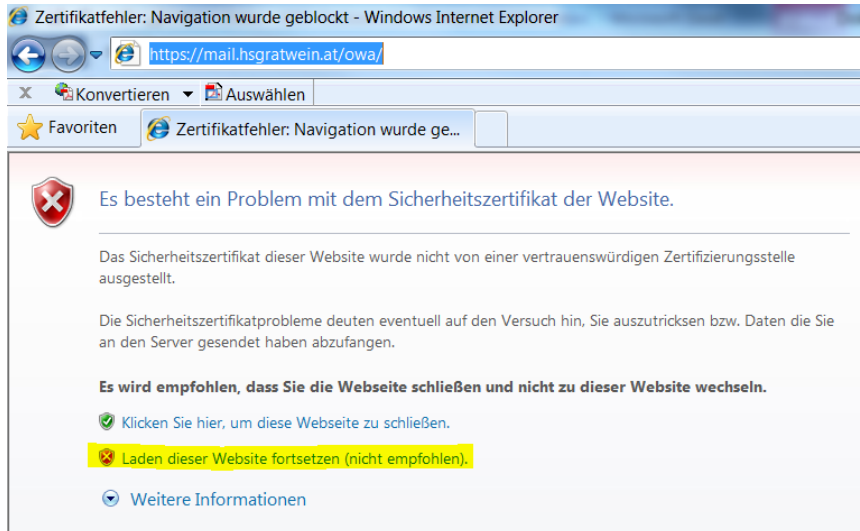


Installationsanleitung: Webmailzugriff für HS-Gratwein:

Voller Funktionsumfang ist nur mit Microsoft Internet Explorer gegeben.

Url: <https://mail.hsgratwein.at/owa>



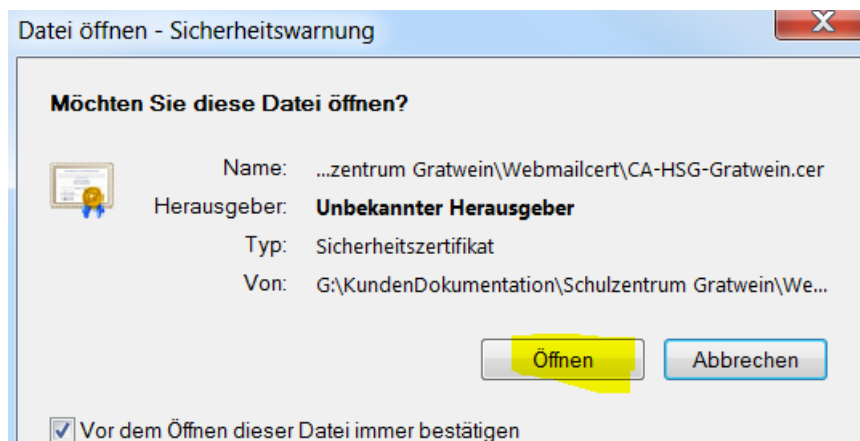
Zertifikatswarnung übergehen:

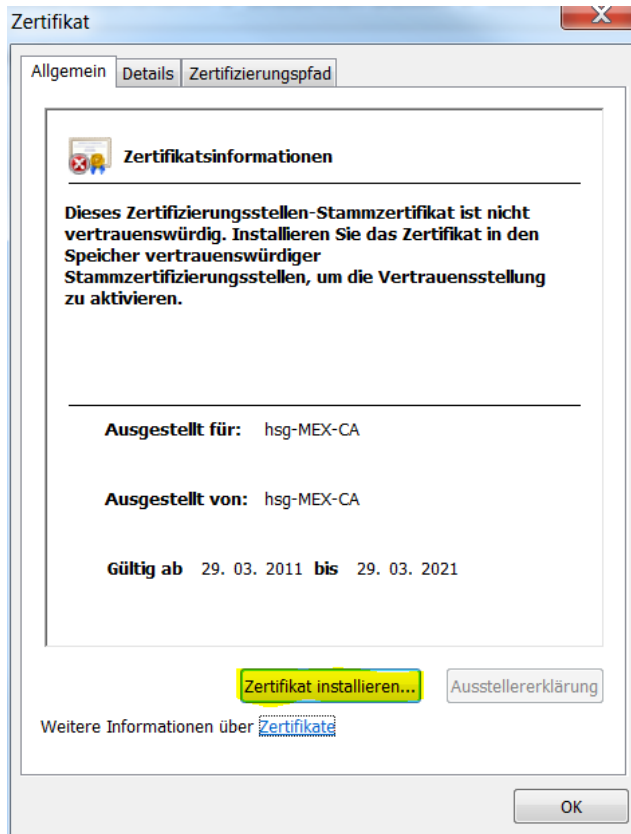
Klick auf -Laden dieser Website fortsetzen

oder das CA-Webzertifikat installieren:

CA-Webzertifikat downloaden: http://www.musikhsggratwein.stsnet.at/zertifikat_webmail/CA-HSG-Gratwein.cer

Öffnen

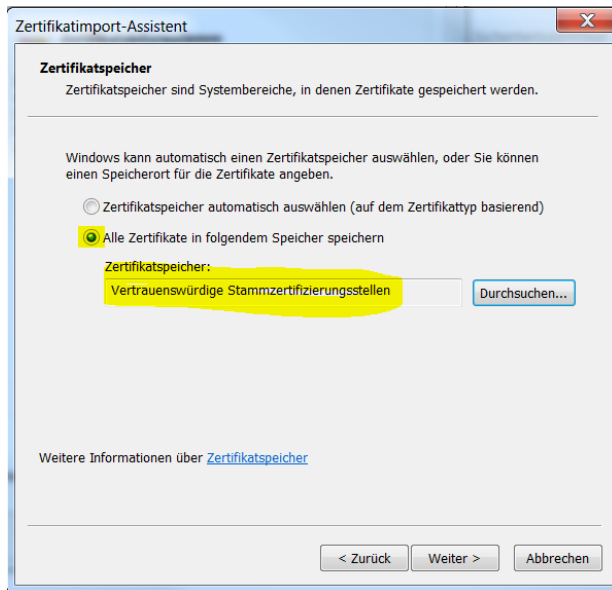




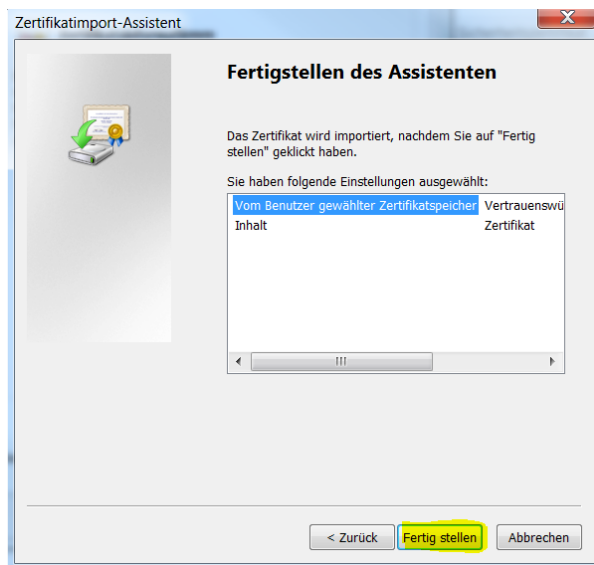
Zertifikat installieren



Weiter



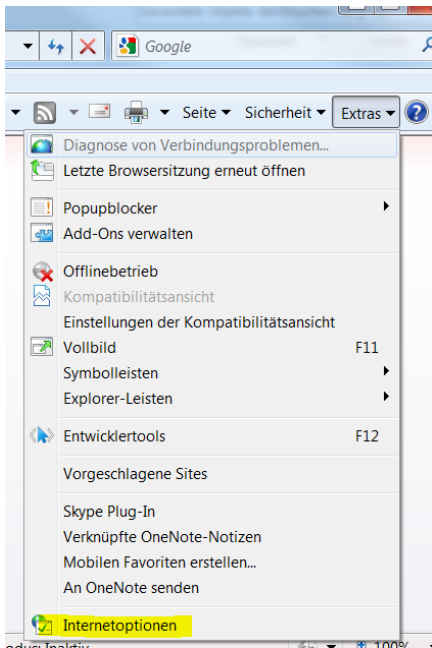
Wichtig: Vertrauenswürdige Stammzertifizierungsstellen



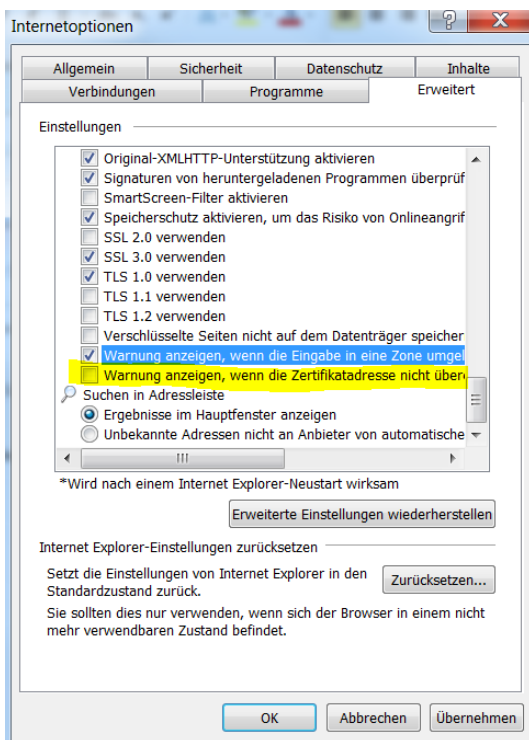
Fertig stellen

Nach erfolgreicher Installation von CA-Webcert sind noch IE Einstellungen zu tätigen.

Im Internet Explorer auf Extras – Internetoptionen



unter Erweitert:



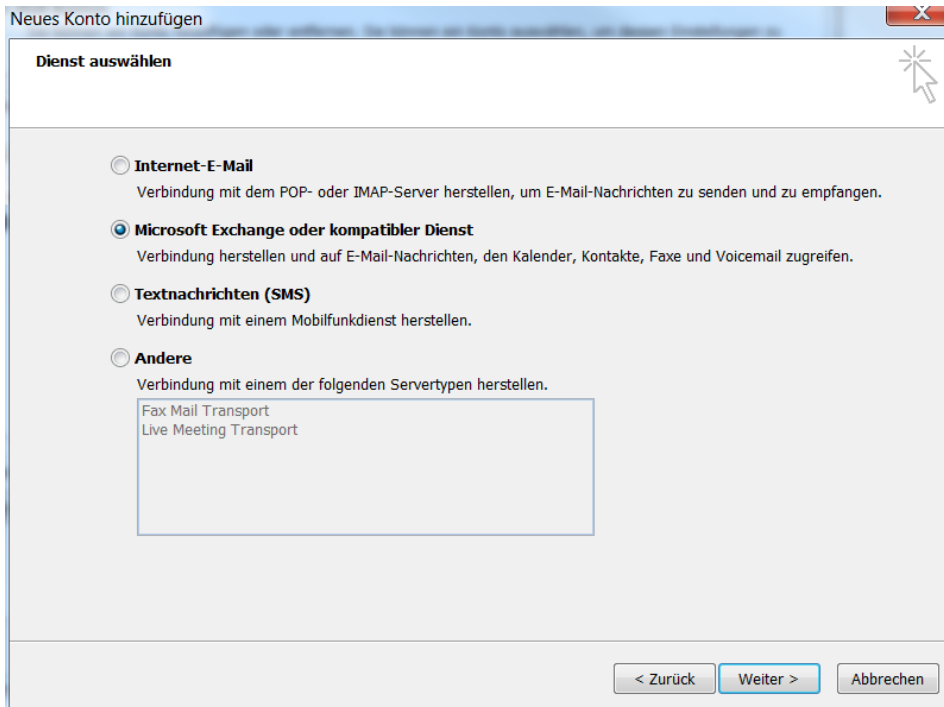
Warnung anzeigen, wenn die Zertifikatadresse nicht übereinstimmt – deaktivieren, übernehmen, OK, IE schließen und wieder starten.

Nun kommt keine Zertifikatswarnung beim Start von Outlook Web Access

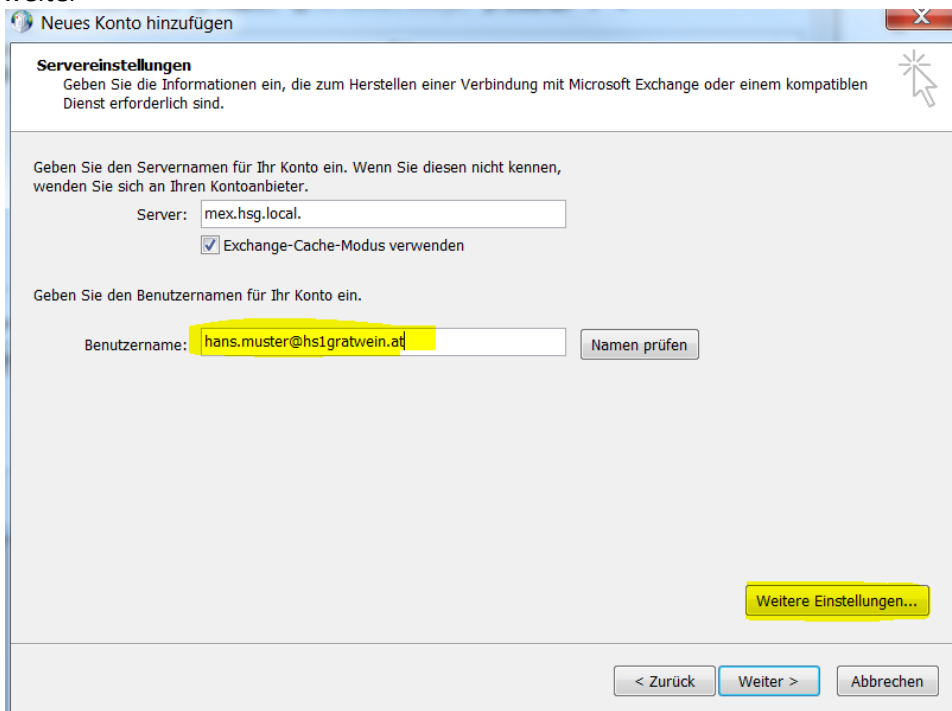
Falls Outlook über RPC-HTTPS verbunden wird, ist der obere Vorgang unbedingt notwendig!

Outlook:

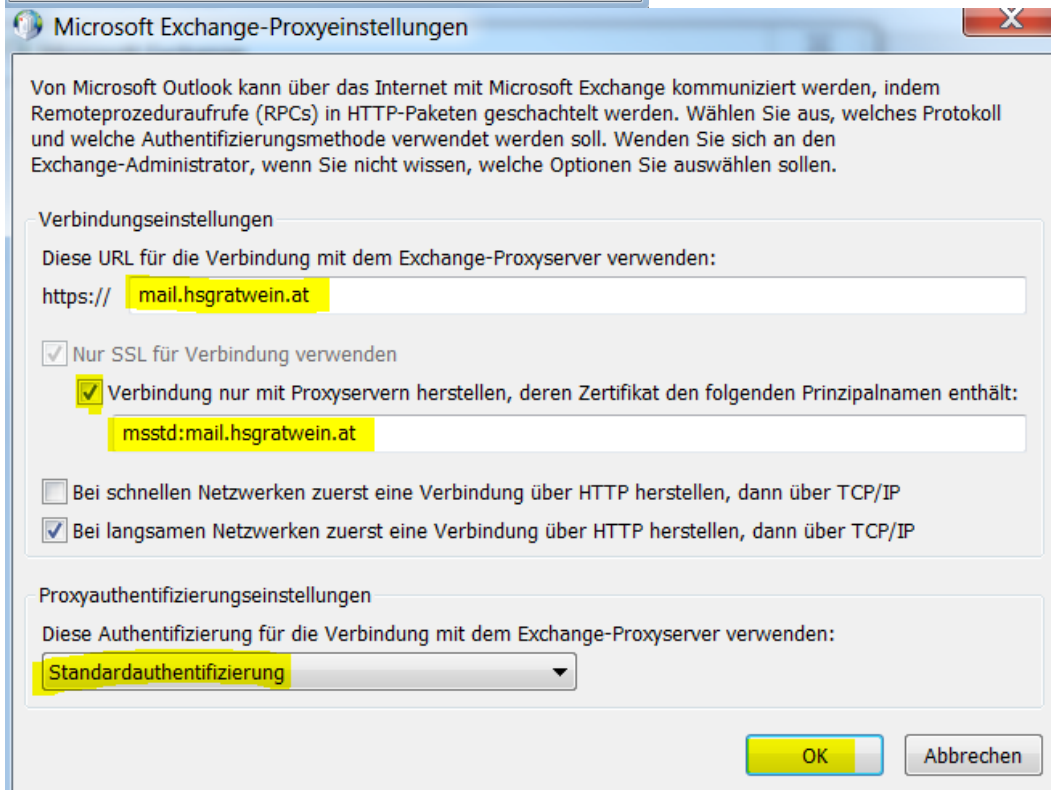
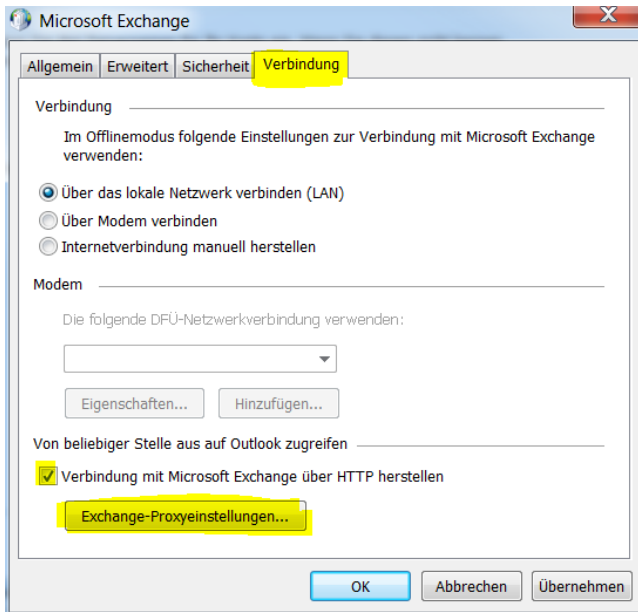
Emailkonto hinzufügen:



weiter



Server: mex.hsg.local
unter Benutzername: Ihre Emailadresse
weitere Einstellungen



OK